



Jsme rádi, že si užíváte JLab!
Na naše produkty jsme hrdí a plně si za nimi stojíme.

JLAB®
 JBUDS MINI
 SLUCHÁTKY



VAŠE ZÁRUKA

Všechny reklamace musí schválit společnost JLab na základě svého uvážení. Uschovejte si doklad o nákupu, aby vaše záruka byla platná.



KONTAKTUJTE NÁS

Kontaktujte nás na adrese support@jlab.com nebo navštivte stránku intl.jlab.com/contact

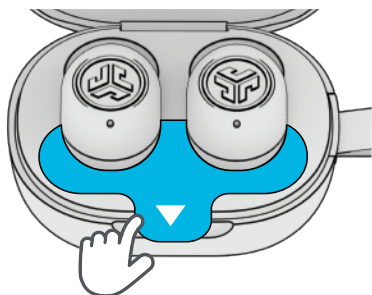
**ZAREGISTRUJTE SE
 JEŠTĚ DNES**

intl.jlab.com/register

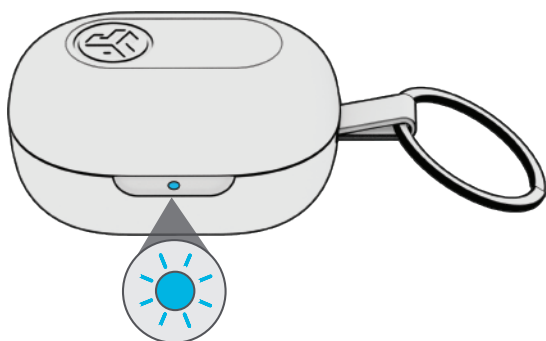
**Aktualizace produktu | Tipy jak na to
 Nejčastější dotazy a další**

PÁROVÁNÍ

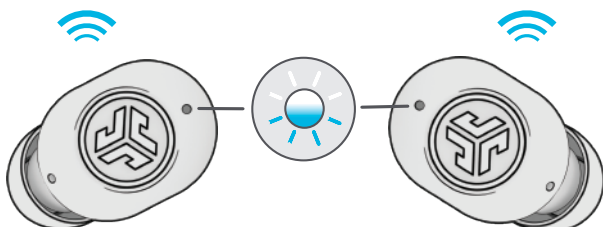
- 1 Odstraňte vytahovací jazýček. Zavřete dvířka pouzdra se sluchátky.



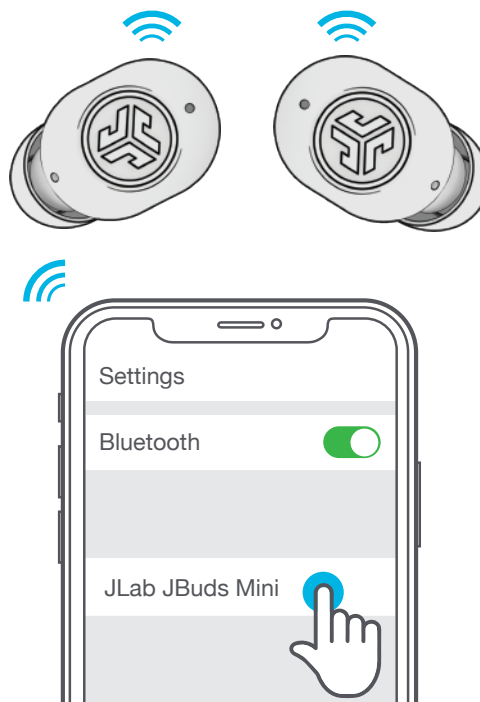
- 2 Světlo na pouzdře indikuje nabíjení. Vyjměte sluchátka z pouzdra.



- 3 Jedno sluchátko bliká modře/bíle = připraveno ke spárování



- 4 Vyberte „JLab JBuds Mini“ v nastavení svého Bluetooth pro připojení.



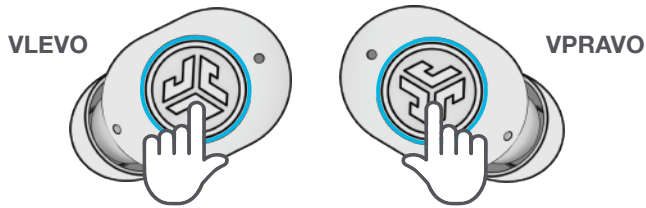
Hlasová výzva „Bluetooth připojen“ následovaná zhasnutím kontrolky indikují připojení.

Přizpůsobte si JBuds Mini funkce s aplikací JLab



SCAN ME

POKRAČUJTE, STISKNĚTE TLAČÍTKO



SNÍŽENÍ HLASITOSTI: 1x

HLASOVÝ ASISTENT: 2x

REŽIM HUDBA/FILM:
Stiskněte a přidržte

ZMĚNA EKVALIZÉRU: 3x

ZVÝŠENÍ HLASITOSTI: 1x

PŘEHRÁVÁNÍ/PAUZA: 2x

DALŠÍ SKLADBA:
Stiskněte a přidržte

BE AWARE: 3x

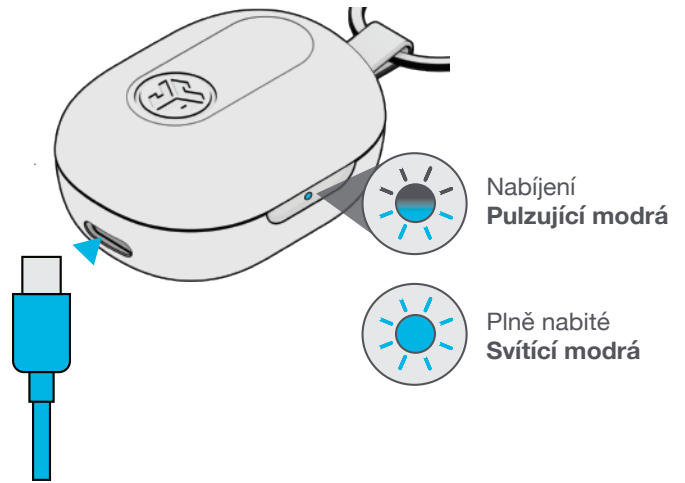
ZVEDNUTÍ HOVORU: 1x

ZAVĚŠENÍ HOVORU: 2x

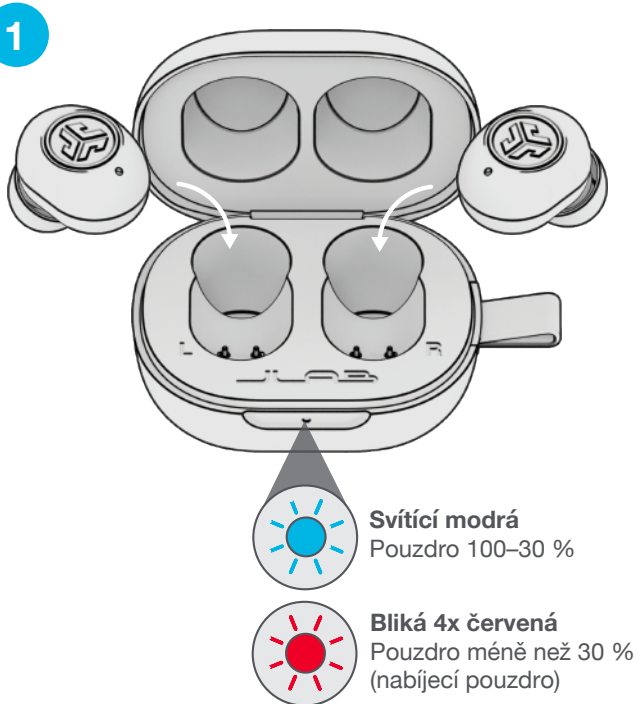
ODMÍTNUTÍ PŘÍCHOZÍHO HOVORU: Stiskněte a přidržte

NABÍJENÍ (POUZDRO)

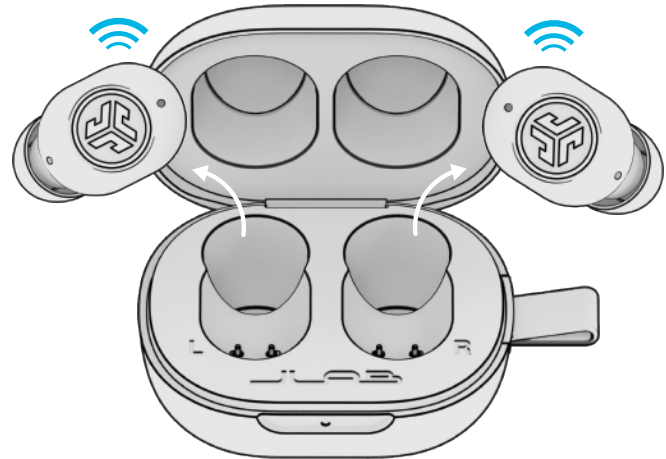
Připojte JBuds Mini k počítači nebo výstupnímu zařízení USB 5V 1A (nebo méně).



NABÍJENÍ (SLUCHÁTKA)



2 Sluchátka se automaticky zapnou a připojí při vyjmutí.



SPRÁVNÝ ZVUK PRO KAŽDÝ OKAMŽIK

REŽIMY EKVALIZÉRU



„JLab SIGNATURE“

Charakteristický zvuk JLab C3™ se zesílenými vokály a basy

NEJLEPŠÍ PRO

Nejlepší volba pro většinu hudby
Pop, rock, country,
elektronická a další



„BASS BOOST“

Zesílené basy a sub basy

NEJLEPŠÍ PRO

Cvičení, sport a fitness – hip hop, rap, elektronická



„VYVÁŽENÝ“

Rovnoměrný zvuk bez dalšího vylepšení

NEJLEPŠÍ PRO

Podcasty, audioknihy
Klasická hudba

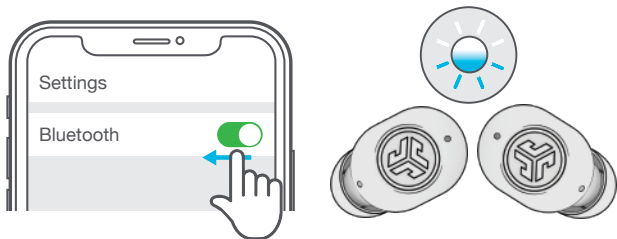


„VLASTNÍ“

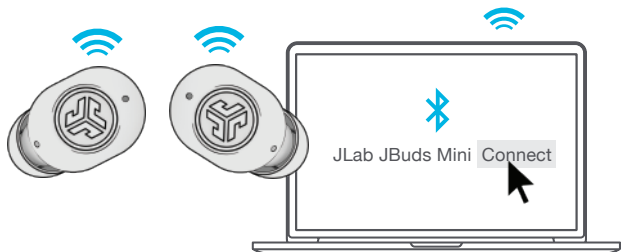
Přizpůsobte si ekvalizér prostřednictvím aplikace JLab.

VÍCE ZAŘÍZENÍ

- 1 Po připojení **PRVNÍHO** zařízení vypněte Bluetooth v nastavení zařízení. JBuds Mini automaticky zahájí párování Bluetooth.



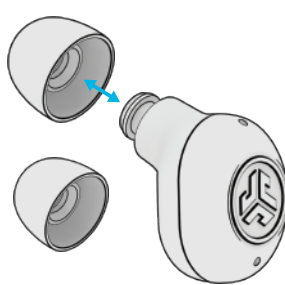
- 2 U svého **DRUHÉHO** zařízení vstupte do nastavení Bluetooth a připojte se k JBuds Mini.



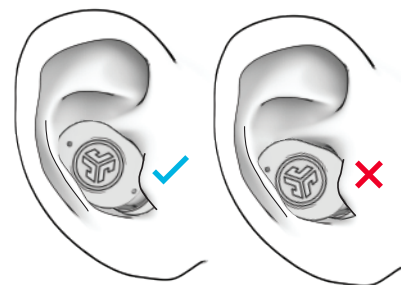
- 3 Vstupte do nastavení Bluetooth u **PRVNÍHO** zařízení. Zapněte Bluetooth a připojte se k JBuds Mini.



AŽ SEDÍ, JAK MAJÍ



Vyzkoušejte všechny ušní koncovky, ať vám drží co nejlépe a správně těsní.



RYCHLÉ TIPY

- Levé a pravé sluchátko můžete používat samostatně pro hudbu a telefonní hovory. Jednoduše si jedno vyberte a vyjměte jej z pouzdra pro připojení.
- Před vložením do nabíjecího pouzdra sluchátka zcela osušte, aby nedošlo k poškození pouzdra. Sluchátka jsou odolná proti potu/vodě, ale pouzdro není.
- Výběr správné ušní koncovky výrazně zlepšuje kvalitu zvuku díky správnému utěsnění reproduktoru. Pro dosažení nejlepších výsledků vyzkoušejte všechny ušní koncovky.

UPOZORNĚNÍ

Před vložením do nabíjecího pouzdra sluchátka plně vysušte, abyste se vyhnuli poškození pouzdra.

Sluchátka jsou odolná proti potu/vodě, ale pouzdro ne.



ŘEŠENÍ PROBLÉMŮ

SELHÁNÍ PŘIPOJENÍ NEBO ODPOJENÍ JEDNOHO SLUCHÁTKA OD DRUHÉHO (RUČNÍ RESET)

- 1 Uložte sluchátka v nabíjecím pouzdře a smažte „JLab JBuds Mini“ z nastavení Bluetooth vašeho zařízení.
- 2 Klepněte 7x rychle po sobě na jedno sluchátko v nabíjecím pouzdře. Sluchátko blikne čtyřikrát modře.
- 3 Klepněte 7x rychle po sobě na druhé sluchátko v nabíjecím pouzdře. Sluchátko blikne čtyřikrát modře.
- 4 Vyjměte obě sluchátka z nabíjecího pouzdra. Jedno sluchátko bude bíle svítit a druhé bude modře/bíle blikat, což znamená, že jsou připravena ke spárování s vaším zařízením.

Instruktažní videa na adrese:
[INTL.JLAB.COM/MANUALS](https://intl.jlab.com/manuals)

STÁHNOUT APLIKACI

Prizpůsobte si funkce sluchátek JBuds Mini a stáhněte si nejnovější software.

Stáhněte si aplikaci **JLab** v App Store / Google Play.



SCAN ME



Nákup produktů | Upozornění na produkty | Testování sluchátek

JLab Store + Burn-in Tool



[INTL.JLAB.COM](https://intl.jlab.com)