

DREAME

Pocket

Vysokorychlostný sušič vlasov
Vysokorychlostní vysoušeč vlasů

Používateľský manuál Uživatelský manuál

Ilustrácie v tomto návode slúžia len na informáciu. Pozrite si skutočný produkt.
Ilustrace v tomto návodu slouží pouze pro informaci. Podívejte se na skutečný produkt.

Výrobca / Výrobce
Dreame Trading (Tianjin) Co., Ltd.

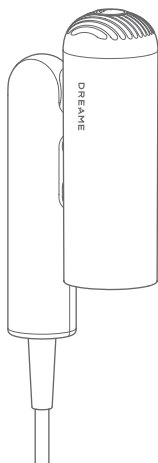
Vyrobené v Číne / Vyrobeno v Číne

Dovozca pre SR / Dovozece pro ČR:
WESTech, spol. s r.o., Stará Vajnorská 17,
831 04 Bratislava, Telefón: +421 2 4445 4090
<https://online.westech.sk/>

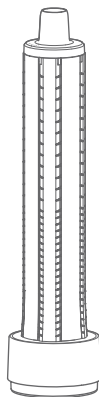
OBSAH

OBSAH BALENIA	3
ZAČÍNAME	4
NASTAVENIA.....	5
FORMA SUŠIČA VLASOV	6
FUNKCIE A POUŽITIE NÁSTAVCOV	6
VYTVORENIE HLADKÉHO A ROVNÉHO ÚČESU	7
VYTVORENIE KUČERAVÉHO ÚČESU	8
ČISTENIE A ÚDRŽBA	11
ZÁKLADNÉ PARAMETRE	13
VYHLÁSENIE O ZHODE EÚ	13

OBSAH BALENIA



Vysokorýchlostný
sušič vlasov
Dreame Pocket



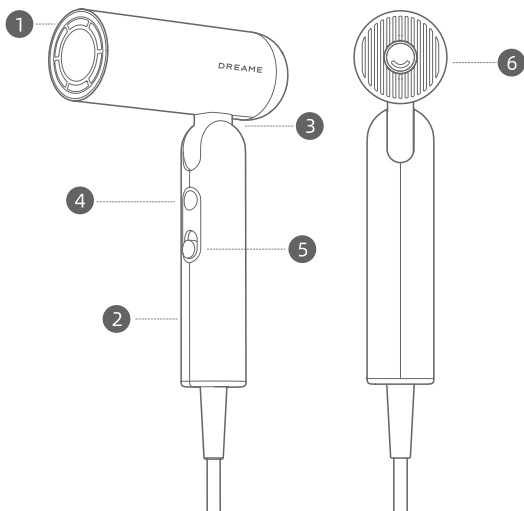
Nástavec na
kučery



Vyrovňavací
nástavec

Niektoré nástavce nemusia byť súčasťou balenia príslušenstva. Ďalšie nástavce si môžete zakúpiť na <https://global.dreametech.com>

ZAČÍNAME



- 1** Výstup vzduchu
- 2** Rukoväť
- 3** Hriadeľ
- 4** Nastavenia teploty/indikátor teploty prúdenia vzduchu
- 5** Prepínač zapnutia/vypnutia a nastavenia rýchlosti
- 6** Odnímateľný filter prietoku vzduchu
Z bezpečnostných dôvodov nepoužívajte sušič vlasov bez vzduchového filtra.



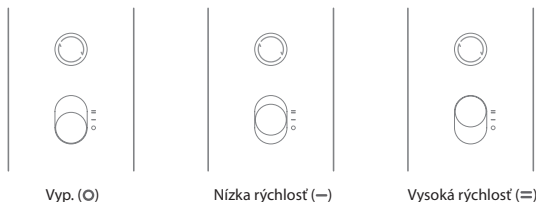
Tento symbol znamená „Nepoužívať pri kúpaní alebo sprchovaní“.

Ilustrácie sušiča vlasov, príslušenstva a používateľského rozhrania v návode na obsluhu slúžia len na referenčné účely. Skutočný produkt sa môže líšiť v dôsledku aktualizácií a vylepšení produktu.

NASTAVENIA

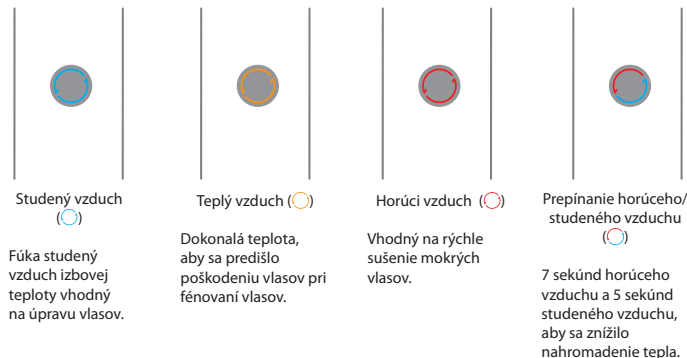
Prepínač zapnutia/vypnutia a nastavenia rýchlosti

Posúvaním nahor a nadol rýchlo prepínate medzi dvoma nastaveniami rýchlosti. Pred pripojením sušiča vlasov sa uistite, či je vypínač vypnutý.



Nastavenie teploty

Stláčaním môžete prechádzať cez štyri nastavenia ohrevu: studený vzduch, teplý vzduch, horúci vzduch a prepínanie horúci/studený vzduchu. Stlačením a podržaním prepnete na studený vzduch, po uvoľnení tlačidla sa teplota vráti do predchádzajúceho stavu.

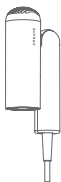


Rýchle prepnutie na studenú teplotu

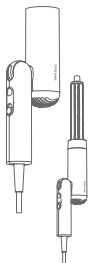
Stlačením a podržaním tlačidla teploty ● rýchlo prepnete na nastavenie studenej teploty pre tvarovanie účesu. Uvoľnením tlačidla teploty sa vrátite k pôvodným nastaveniam teploty.

FORMA SUŠIČA VLASOV

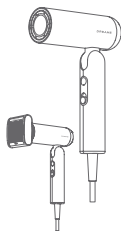
Zariadenie je možné prepínať medzi tromi formami pre rôzne štýly.



Forma „N“: Zložené pre pohodlné skladovanie



Forma „1“: Pomocou nástavca na kučery vytvorte kučeravý štýl



Forma „7“: Použite vyrovnávací nástavec pri sušení vlasov, aby ste vytvorili elegantný, rovný vzhľad

FUNKCIE A POUŽITIE NÁSTAVCOV

Sušič vlasov je dodávaný s magnetickými nástavcami, ktoré sa jednoducho inštalujú a demontujú. Jednoducho zarovnajzte nástavec s kovovým krúžkom okolo výstupu vzduchu, aby zapadol na svoje miesto.

VYTVORENIE HLADKÉHO A ROVNÉHO ÚČESU

Použitie vyrovnávacieho nástavca

Kombinácia trojstupňového zrýchlenia a aerodynamických povrchov vytvára silný prúd vzduchu, ktorý narovná vaše vlasy a vyhladí rozstrapatené vlasy. Použite tento nástavec s hrebeňom na dodanie prirodzenej krivky.

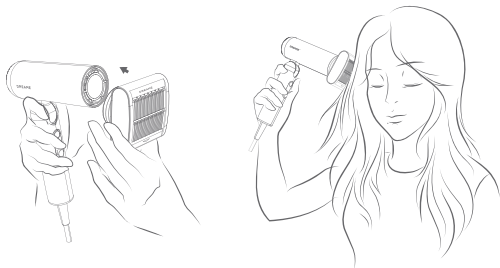
Krok 1

Vysušte si vlasy sušičom vlasov Dreame Pocket.



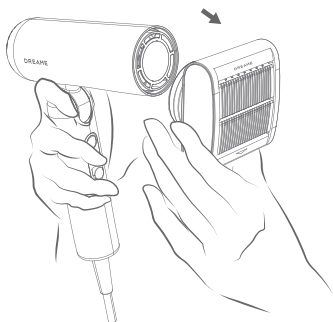
Krok 2

Nasadte vyrovnávací nástavec, šípka ukazuje smer prúdenia vzduchu, podržte nástavec blízko vlasov tak, aby sa pramene pritiahli k nástavcu, potom pomaly posúvajte nástavec smerom nadol, kým nedosiahnete konce. Použite na vyfúkané vlasy na vyhladenie rozstrapatených vlasov.



Krok 3

Keď skončíte s používaním nástavca, nechajte ho vychladnúť a až potom ho demontujte tak, že ho uchopíte za obe strany.



VYTVORENIE KUČERAVÉHO ÚČESU

Použitie nástavca na kučery

Nástavec na kučery vám umožní fénovať a zároveň upravovať účes, čím šetrí váš čas a zabraňuje poškodeniu vlasov.

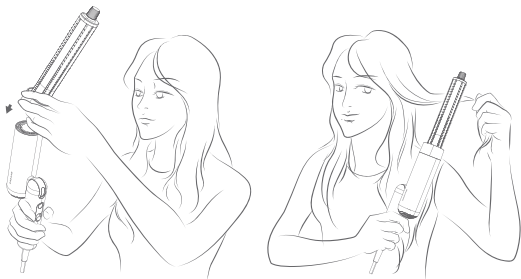
Krok 1

Vysušte si vlasy sušičom vlasov Dreame Pocket.



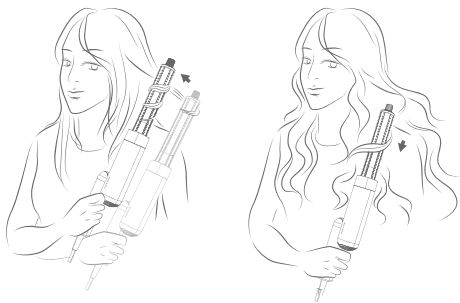
Krok 2

Pripojte nástavec na kučery, vezmite si časť vlasov a podržte nástavec blízko konca vlasov. Vlasy sa automaticky obtočia okolo nástavca.



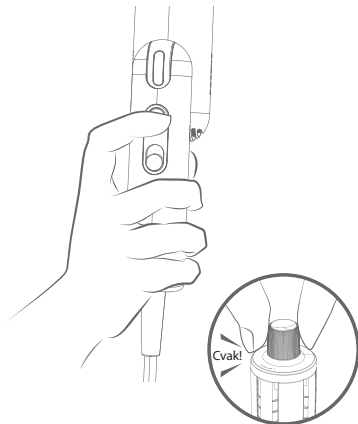
Krok 3

Držte nástavec blízko hlavy v trvaní 15 sekúnd.



Krok 4

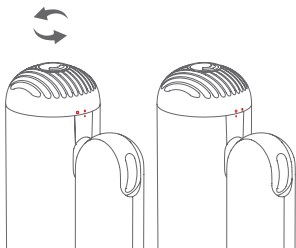
Stlačením a podržaním tlačidla režimu aktivujete režim studeného vzduchu a podržaním v trvaní 5-10 sekúnd nastavíte natočenie. Vypnite sušič vlasov, aby sa vlasy uvoľnili.



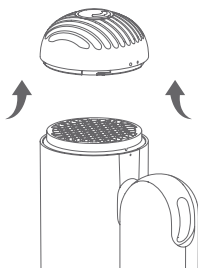
Otočte izolovaný hrot, aby ste zmenili smer natočenia

ČISTENIE A ÚDRŽBA

Odnímatelný filter prietoku vzduchu je upevnený na mieste pomocou patentiek. Na jeho demontáž ho otočte v naznačenom smere.



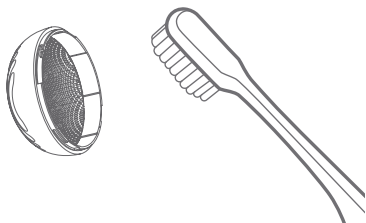
Otočenie filtra prietoku vzduchu



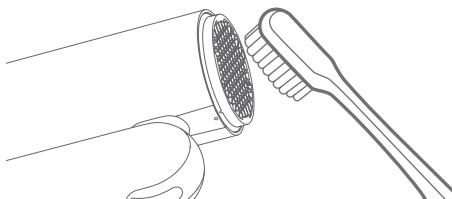
Odpojenie filtra prietoku vzduchu

Kovový filter je potrebné pravidelne čistiť, aby sa zabránilo usadzovaniu nečistôt a udržal sa plynulý prúd vzduchu.

Na odstránenie nečistôt prilepených na povrchu vzduchového filtra alebo filtra z nehrdzavejúcej ocele použite suchú handričku, ktorá nepúšťa vlákna, mäkkú kefku alebo zubnú kefku.



Čistenie vzduchového filtra



Čistenie kovového filtra



Kovový filter neoplachujte vodou, pretože by to mohlo brániť správne fungovaniu.

Po vyčistení znova nainštalujte vzduchový filter a uistite sa, či pevne zapadol na svoje miesto.

ZÁKLADNÉ PARAMETRE

Názov	Vreckový vysokorychlostný sušič vlasov Dreame
Model	AHD51
Menovité napätie	220 - 240 V~
Menovitá frekvencia	50/60 Hz
Menovitý výkon	1300 W
Rozmery	50 × 145 × 201 mm

VYHLÁSENIE O ZHODE EÚ



My, spoločnosť Dreame Trading (Tianjin) Co., Ltd., týmto vyhlasujeme, že toto zariadenie je v súlade s platnými smernicami a európskymi normami a dodatkami.

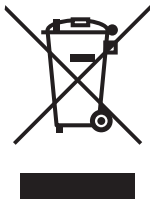
Úplné znenie EÚ vyhlásenia o zhode je dostupné na tejto internetovej adrese:
<https://global.dreametech.com>

Informácie o WEEE



Všetky produkty označené týmto symbolom sú odpadové elektrické a elektronické zariadenia (WEEE podľa smernice 2012/19/EÚ), ktoré by sa nemali miešať s netriedeným domovým odpadom. Namiesto toho by ste mali chrániť ľudské zdravie a životné prostredie tým, že svoje odpadové zariadenie odovzdáte na určené zberné miesto na recykláciu odpadových elektrických a elektronických zariadení, ktoré určí miestna samospráva. Správna likvidácia a recyklácia pomôže predchádzať možným negatívnym vplyvom na životné prostredie a ľudské zdravie. Ak chcete získať ďalšie informácie o umiestnení, ako aj o podmienkach takýchto zberných miest, kontaktujte inštalatéra alebo miestne úrady.

Informácie o likvidácii opotrebovaného elektrického zariadenia (súkromné domácnosti)



Tento symbol na produktoch a/alebo na priložených dokumentoch znamená, že sa pri likvidácii nesmú elektrické a elektronické zariadenia miešať so všeobecným domácim odpadom.

V záujme správneho obhospodarovania, obnovy a recyklácie odvezte, prosím, tieto produkty na určené zberné miesta, kde budú prijaté bez poplatku. V niektorých krajinách je možné tieto produkty vrátiť priamo miestnemu maloobchodu v prípade, ak si objednáte podobný nový výrobok.

Správna likvidácia týchto produktov pomôže ušetriť hodnotné zdroje a zabrániť možným negatívnym vplyvom na ľudské zdravie a prostredie, ktoré môžu inak vzniknúť v dôsledku nesprávneho zaobchádzania s odpadom. Bližšie informácie o najbližšom zbernom mieste získate na miestnom úrade.

V prípade nesprávnej likvidácie odpadu môžu byť uplatnené pokuty v súlade s platnou legislatívou.

Pre právnické osoby v Európskej únii

Ak potrebujete zlikvidovať opotrebované elektrické a elektronické zariadenia, bližšie informácie získate od svojho miestneho predajcu alebo dodávateľa.

Informácie o likvidácii v krajinách mimo Európskej únie

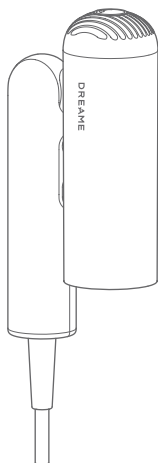
Tento symbol je platný len v Európskej únii.

Ak si želáte zlikvidovať toto zariadenie, obráťte sa na miestny úrad alebo predajcu a poinformujte sa o správnom spôsobe likvidácie tohto typu odpadu.

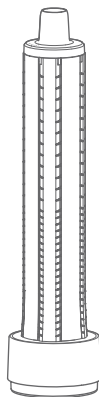
OBSAH

OBSAH BALENÍ	3
ZAČÍNÁME	4
NASTAVENÍ	5
FORMA VYSOUŠEČE VLASŮ	6
FUNKCE A POUŽITÍ NÁSTAVCŮ	6
VYTVOŘENÍ HLADKÉHO A ROVNÉHO ÚČESU	7
VYTVOŘENÍ KADEŘAVÉHO ÚČESU	8
ČIŠTĚNÍ A ÚDRŽBA	11
ZÁKLADNÍ PARAMETRY	13
PROHLÁŠENÍ O SHODĚ EU	13

OBSAH BALENÍ



Vysokorychlostní
vysoušeč vlasů
Dreame Pocket



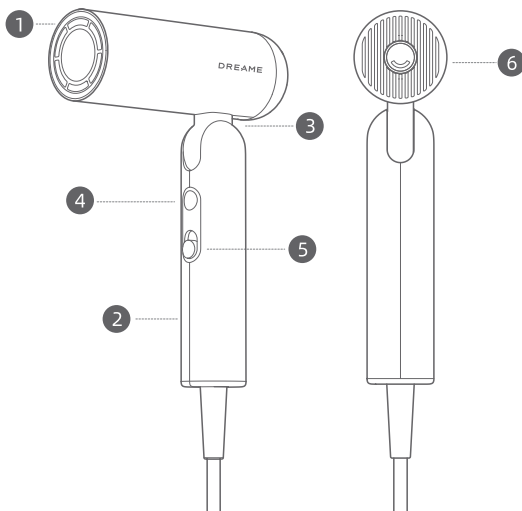
Nástavec na
kadeře



Vyrovnávací
nástavec

Některé nástavce nemusí být součástí balení příslušenství. Další nástavce si můžete zakoupit na <https://global.dreametech.com>

ZAČÍNÁME



1 Výstup vzduchu

2 Rukojeť

3 Hřídel

4 Nastavení teploty/indikátor teploty proudění vzduchu

5 Přepínač zapnutí/vypnutí a nastavení rychlosti

6 Odnímatelný filtr průtoku vzduchu

Z bezpečnostních důvodů nepoužívejte vysoušeč vlasů bez vzduchového filtru.



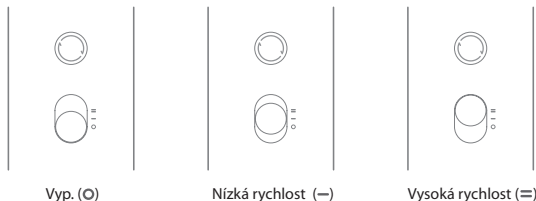
Tento symbol znamená „Nepoužívat při koupání nebo sprchování“.

Ilustrace vysoušeče vlasů, příslušenství a uživatelského rozhraní v návodu k obsluze slouží pouze pro referenční účely. Skutečný produkt se může lišit v důsledku aktualizací a vylepšení produktu.

NASTAVENÍ

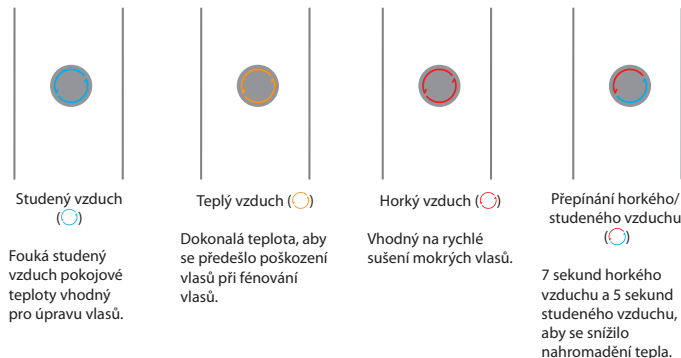
Přepínač zapnutí/vypnutí a nastavení rychlosti

Posouváním nahoru a dolů rychle přepínat mezi dvěma nastaveními rychlosti. Před připojením vysoušeče vlasů se ujistěte, zda je vypínač vypnutý.



Nastavení teploty

Mačkáním můžete procházet přes čtyři nastavení ohřevu: studený vzduch, teplý vzduch, horký vzduch a přepínání horký/studený vzduchu. Stisknutím a podržením přepnete na studený vzduch, po uvolnění tlačítka se teplota vrátí do předchozího stavu.

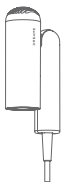


Rychlé přepnutí na studenou teplotu

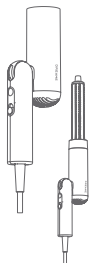
Stisknutím a podržením tlačítka teploty ● rychle přepnete na nastavení studené teploty pro tvarování účesu. Uvolněním tlačítka teploty se vrátíte k původním nastavením teploty.

FORMA VYSOUŠEČE VLASŮ

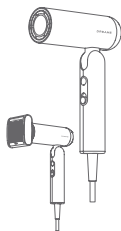
Zařízení lze přepínat mezi třemi formami pro různé styly.



Forma „N“: Složeno pro pohodlné skladování



Forma „1“: Pomocí nástavce na kadeře vytvoříte kadeřavý styl



Forma „7“: Použijte vyrovnávací nástavec při sušení vlasů, abyste vytvořili elegantní, rovný vzhled

FUNKCE A POUŽITÍ NÁSTAVCŮ

Vysoušeč vlasů je dodáván s magnetickými nástavci, které se snadno instalují a demontují. Jednoduše zarovnejte nástavec s kovovým kroužkem kolem výstupu vzduchu, aby zapadl na své místo.

VYTVOŘENÍ HLADKÉHO A ROVNÉHO ÚČESU

Použití vyrovnávacího nástavce

Kombinace třístupňového zrychlení a aerodynamických povrchů vytváří silný proud vzduchu, který narovná vaše vlasy a vyhladí rozcuchané vlasy. Použijte tento nástavec s hřebenem k dodání přirozené křivky.

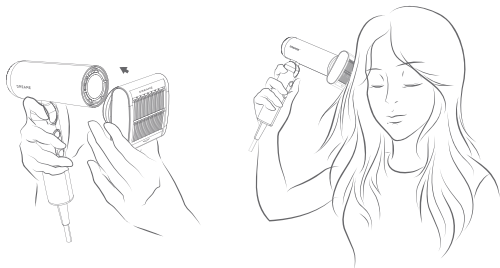
Krok 1

Vysušte si vlasy vysoušečem vlasů Dreame Pocket.



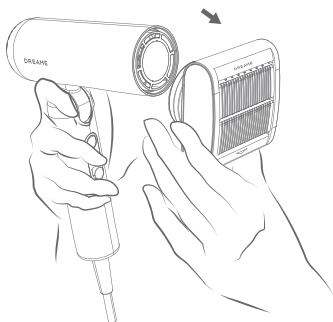
Krok 2

Nasadte vyrovnávací nástavec, šipka ukazuje směr proudění vzduchu, podržte nástavec blízko vlasů tak, aby se prameny přitáhly k nástavci, pak pomalu posouvejte nástavec směrem dolů, dokud nedosáhnete konce. Použijte na vyfoukané vlasy k vyhlazení rozcuchaných vlasů.



Krok 3

Když skončíte s používáním nástavce, nechte jej vychladnout a teprve potom jej demontujte tak, že jej uchopíte za obě strany.



VYTVOŘENÍ KADEŘAVÉHO ÚČESU

Použití nástavce na kadeře

Nástavec na kadeře vám umožní fénovat a zároveň upravovat účes, čímž šetří váš čas a zabraňuje poškození vlasů.

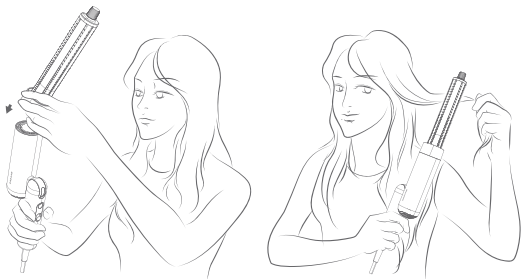
Krok 1

Vysušte si vlasy vysoušečem vlasů Dreame Pocket.



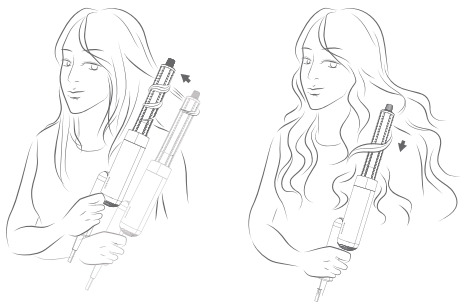
Krok 2

Připojte nástavec na kadeře, vezměte si část vlasů a podržte nástavec blízko konce vlasů. Vlasy se automaticky obtočí kolem nástavce.



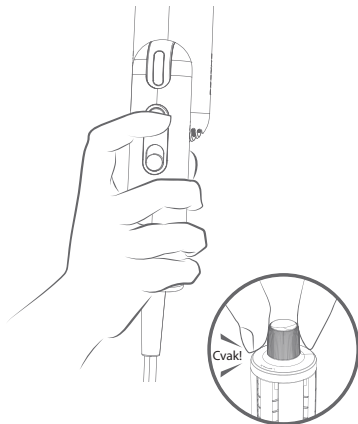
Krok 3

Držte nástavec blízko hlavy po dobu 15 sekund.



Krok 4

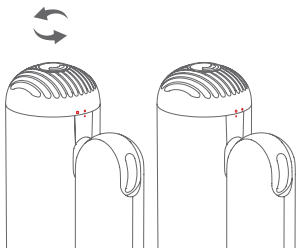
Stisknutím a podržením tlačítka režimu aktivujete režim studeného vzduchu a podržením v trvání 5–10 sekund nastavíte natočení. Vypněte vysoušeč vlasů, aby se vlasy uvolnily.



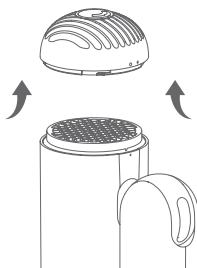
Otočte izolovaný hrot,
abyste změnilí směr
natočení

ČIŠTĚNÍ A ÚDRŽBA

Odnímatelný filtr průtoku vzduchu je upevněn na místě pomocí patentek. Pro jeho demontáž jej otočte v naznačeném směru.



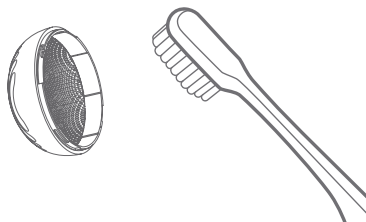
Otočení filtru průtoku vzduchu



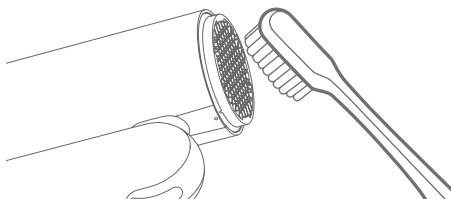
Odpojení filtru průtoku vzduchu

Kovový filtr je třeba pravidelně čistit, aby se zabránilo usazování nečistot a udržel se plynulý proud vzduchu.

K odstranění nečistot přilepených na povrchu vzduchového filtru nebo filtru z nerezavějící oceli použijte suchý hadřík, který nepouští vlákna, měkký kartáček nebo zubní kartáček.



Čištění vzduchového filtru



Čištění kovového filtru



Kovový filtr neoplachujte vodou, protože by to mohlo bránit správnému fungování.

Po vyčištění znovu nainstalujte vzduchový filtr a ujistěte se, zda pevně zapadl na své místo.

ZÁKLADNÍ PARAMETRY

Název	Kapesní vysokorychlostní vysoušeč vlasů Dreame
Model	AHD51
Jmenovité napětí	220 - 240 V~
Jmenovitá frekvence	50/60 Hz
Jmenovitý výkon	1300 W
Rozměry	50 × 145 × 201 mm

PROHLÁŠENÍ O SHODĚ EU



My, společnost Dreame Trading (Tianjin) Co., Ltd., tímto prohlašujeme, že toto zařízení je v souladu s platnými směnicemi a evropskými normami a dodatky.

Úplné znění EU prohlášení o shodě je dostupné na této internetové stránce adrese: <https://global.dreametech.com>

Informace o WEEE



Všechny produkty označené tímto symbolem jsou odpadová elektrická a elektronická zařízení (WEEE podle směrnice 2012/19/EU), která by se neměla míchat s netříděným domovním odpadem. Namísto toho byste měli chránit lidské zdraví a životní prostředí tím, že své odpadové zařízení předáte na určené sběrné místo k recyklaci odpadových elektrických a elektronických zařízení, které určí místní samospráva. Správná likvidace a recyklace pomůže předcházet možným negativním

vlivem na životní prostředí a lidské zdraví. Chcete-li získat další informace o umístění, jakož i o podmínkách takových sběrných míst, kontaktujte instalatéra nebo místní úřady.

Informace pro uživatele k likvidaci elektrických a elektronických zařízení (domácnosti)



Tento symbol na produktech anebo v průvodních dokumentech znamená, že použité elektrické a elektronické výrobky nesmí být přidány do běžného komunálního odpadu.

Ke správné likvidaci, obnově a recyklaci doručte tyto výrobky na určená sběrná místa, kde budou přijata zdarma. Alternativně v některých zemích můžete vrátit své výrobky místnímu prodejci při koupi ekvivalentního nového produktu.

Správnou likvidací tohoto produktu pomůžete zachovat cenné přírodní zdroje a napomáháte prevenci potenciálních negativních dopadů na životní prostředí a lidské zdraví, což by mohly být důsledky nesprávné likvidace odpadů. Další podrobnosti si vyžádejte od místního úřadu nebo nejbližšího sběrného místa.

Při nesprávné likvidaci tohoto druhu odpadu mohou být v souladu s národními předpisy uděleny pokuty.

Pro podnikové uživatele v zemích Evropské unie

Chcete-li likvidovat elektrická a elektronická zařízení, vyžádejte si potřebné informace od svého prodejce nebo dodavatele.

Informace k likvidaci v ostatních zemích mimo Evropskou unii

Tento symbol je platný jen v Evropské unii.

Chcete-li tento výrobek zlikvidovat, vyžádejte si potřebné informace o správném způsobu likvidace od místních úřadů nebo od svého prodejce.